

АВТОРСКОЕ ПРОИЗВЕДЕНИЕ АРХИТЕКТУРЫ

Архитектурно-художественная композиция въездной арки «Жетісу бесігі» г.Талдыкорған Алматинской области

**Реконструкция существующей въездной арки с барельефом и благоустройством территории
в г.Талдыкорған Алматинской области**

Авторская группа: Джакипбаев М.А.
Рустембеков А.И.
Мусылманбеков Б.А.
Турсунжанов А.Т.
Кусаинов А.М.
Мелдеш Г.Т.

Алматы 2017



ПОЯСНИТЕЛЬНАЯ

Архитектурно-художественная композиция «Жетісу бесігі» въездной арки г.Талдыкорган Алматинской области.

Реконструкция существующей въездной арки с барельефом и благоустройством территории в г.Талдыкорган Алматинской области.

«Жетісу бесігі» - авторская монументальная архитектурно-художественная композиция, символизирующая врата административного центра Семиречья - Великого Шелкового пути - г.Талдыкорган.

Философия композиции «Жетісу бесігі» заключается в создании зрительного образа казахстанского широчайшего гостеприимства, в виде торжественного архитектурного объема, сформированного из неоклассических, архитектурно-художественных приемов, дополненные авторскими национальными стилизованными скульптурными малыми формами, барельефами, гравировками, и декоративными элементами исключительно авторского исполнения без права передачи другим лицам.

«Жетісу бесігі» - это авторская композиция, основанная на принципах конструктивизма с мотивами национального архитектурно-художественного стиля. Именно открытые легкие конструктивные элементы раскрывают грандиозный архитектурный замысел всей композиции, для получения по масштабу визуально впечатляющего объема.

Конструктивно держат композицию две опоры, каждая из которых состоит из 3-х уровневого стилобата (стереобата), цокольного карниза, 4 колонн, капителей, метопа, антаблемента, архитрава, фриза, всех элементов, облицованные из натурального или искусственного камня и материалов светлых, мягких тонов в авторском рельефном исполнении с декоративными национальными мотивами.

В акротере - между колоннами с обеих сторон на верхний уровень стереобата устанавливаются авторские скульптурные композиции «Казан».

Арочная часть композиции представляет собой металлическую ферму круглого сечения, выполненную в строгих геометрических правильных пропорциях, придающих при большом пролете легкость и воздушность восприятия в узлах соединения в сферических обрамлениях.

Во встроенных ромбических элементах в пролет ферм по осям основных опор предусмотрены авторские в исполнении художественные барельефные розетки с декоративной подсветкой.

Все пролетное пространство перекрывается кессонными балками с завершением авторскими декоративными лепными балюстрадами элементами и с лобовым карнизом, выполняемыми из композитных материалов.

Завершающими элементами являются авторские индивидуальные конусообразные композиции, олицетворяющие «саукеле».

Высота, габариты, пропорции, цветовая гамма всей архитектурно-художественной композиции «Жетісу бесігі» приняты с учетом психологического и зрительного комфорта, что позволяет органично вписаться в окружающую среду на границе участка г.Талдыкоргана со стороны автотрассы Алматы-Талдыкорган.

Оригинальность и изящество архитектурно-художественного образа «Жетісу бесігі» логично подчеркивает значимость статуса г.Талдыкоргана - областного центра Алматинской области, визуально легко воспринимается и запоминается, поэтому может стать одним из знаковых сооружений области.

Данный проект является объектом интеллектуальной собственности авторской группы.

Дата создания: май 2017 года

Авторская группа:

Архитекторы:

**Джакипбаев Манарбек Абубакирович,
Рустембеков Акмурза Исаевич,
Мусылманбеков Болат Аманжолович,
Турсунжанов Адильжан Турсунжанович,
Кусаинов Аскар Муратович**

Скульптор:

Мелдеш Гулфия Тлеубердіқызы

Контактные данные: +7-707-385-33-23, e-mail: uark@mail.ru

АННОТАЦИЯ

Архитектурно-художественная композиция «Жетісу бесігі» въездной арки г.Талдыкорган Алматинской области.

Реконструкция существующей въездной арки с барельефом и благоустройством территории в г.Талдыкорган Алматинской области.

«Жетісу бесігі» - авторская монументальная архитектурно-художественная композиция, символизирующая врата административного центра Семиречья - Великого Шелкового пути - г.Талдыкорган.

Философия композиции «Жетісу бесігі» заключается в создании зрительного образа казахстанского широчайшего гостеприимства, в виде торжественного архитектурного объема, сформированного из неоклассических, архитектурно-художественных приемов, дополненные авторскими национальными стилизованными скульптурными малыми формами, барельефами, гравировками, и декоративными элементами исключительно авторского исполнения без права передачи другим лицам.

«Жетісу бесігі» - это авторская композиция, основанная на принципах конструктивизма с мотивами национального архитектурно-художественного стиля. Именно открытые легкие конструктивные элементы раскрывают грандиозный архитектурный замысел всей композиции, для получения по масштабу визуально впечатляющего объема.

Конструктивно держат композицию две опоры, каждая из которых состоит из 3-х уровневых стилобата (стереобата), цокольного карниза, 4 колонн, капителей, метопа, антаблемента, архитрава, фриза, всех элементов, облицованные из натурального или искусственного камня и материалов светлых, мягких тонов в авторском рельефном исполнении с декоративными национальными мотивами.

В акротере - между колоннами с обеих сторон на верхний уровень стереобата устанавливаются авторские скульптурные композиции «Казан».

Арочная часть композиции представляет собой металлическую ферму круглого сечения, выполненную в строгих геометрических правильных пропорциях, придающих при большом пролете легкость и воздушность восприятия в узлах соединения в сферических обрамлениях.

Во встроенных ромбических элементах в пролет ферм по осям основных опор предусмотрены авторские в исполнении художественные барельефные розетки с декоративной подсветкой.

Все пролетное пространство перекрывается кессонными балками с завершением авторскими декоративными лепными балюстрадами элементами и с лобовым карнизом, выполняемыми из композитных материалов. Завершающими элементами являются авторские индивидуальные конусообразные композиции, олицетворяющие «саукеле».

Высота, габариты, пропорции, цветовая гамма всей архитектурно-художественной композиции «Жетісу бесігі» приняты с учетом психологического и зрительного комфорта, что позволяет органично вписаться в окружающую среду на границе участка г.Талдыкоргана со стороны автотрассы Алматы-Талдыкорган.

Оригинальность и изящество архитектурно-художественного образа «Жетісу бесігі» логично подчеркивает значимость статуса г.Талдыкоргана - областного центра Алматинской области, визуально легко воспринимается и запоминается, поэтому может стать одним из знаковых сооружений области.

Данный проект является объектом интеллектуальной собственности авторской группы.

ВЕДОМОСТЬ ЛИСТОВ

Лист	Наименование	Примечание
1	Ведомость листов. Основные технико-экономические показатели. Аннотация	
2	Ситуационная схема	
3	Схема генеральный плана	
4	План, план кровли	
5	Фасады, Разрез 1-1	
6	3D-вид в перспективе	
7	Ручной эскиз схемы ген. плана	
8	Ручной эскиз фасада	
9	Ручной эскиз фрагмента перспективы с пояснением	
10	Ручной эскиз перспективы	
11	Эскиз скульптурных форм	

Дата создания: май 2017 года

Авторская группа:

Архитекторы:

**Джакипбаев Манарбек Абубакирович,
Рустембеков Акмурза Исаевич,
Мусылманбеков Болат Аманжолович,
Турсунжанов Адильжан Турсунжанович,
Кусаинов Аскар Муратович**

Скульптор:

Мелдеш Гулфия Тлеубердіқызы

Контактные данные: +7-707-385-33-23, e-mail: uark@mail.ru

	Ф.И.О. (Авторы)	подпись	Архитектурно-художественная композиция "Жетісу бесігі" въездной арки г.Талдыкорган Алматинской области	Стадия	Лист	Листов
Архитекторы:	Джакипбаев М.А.			Ведомость листов. Аннотация	РП	1
	Рустембеков А.И.					
	Мусылманбеков Б.А.					
	Турсунжанов А.Т.					
	Кусаинов А.М.					
				Алматы 2017		



A350

"Жетісу бесігі"
 Место расположения въездной арки в г.Талдыкорган Алматинской области

Google earth

© 2017 Google

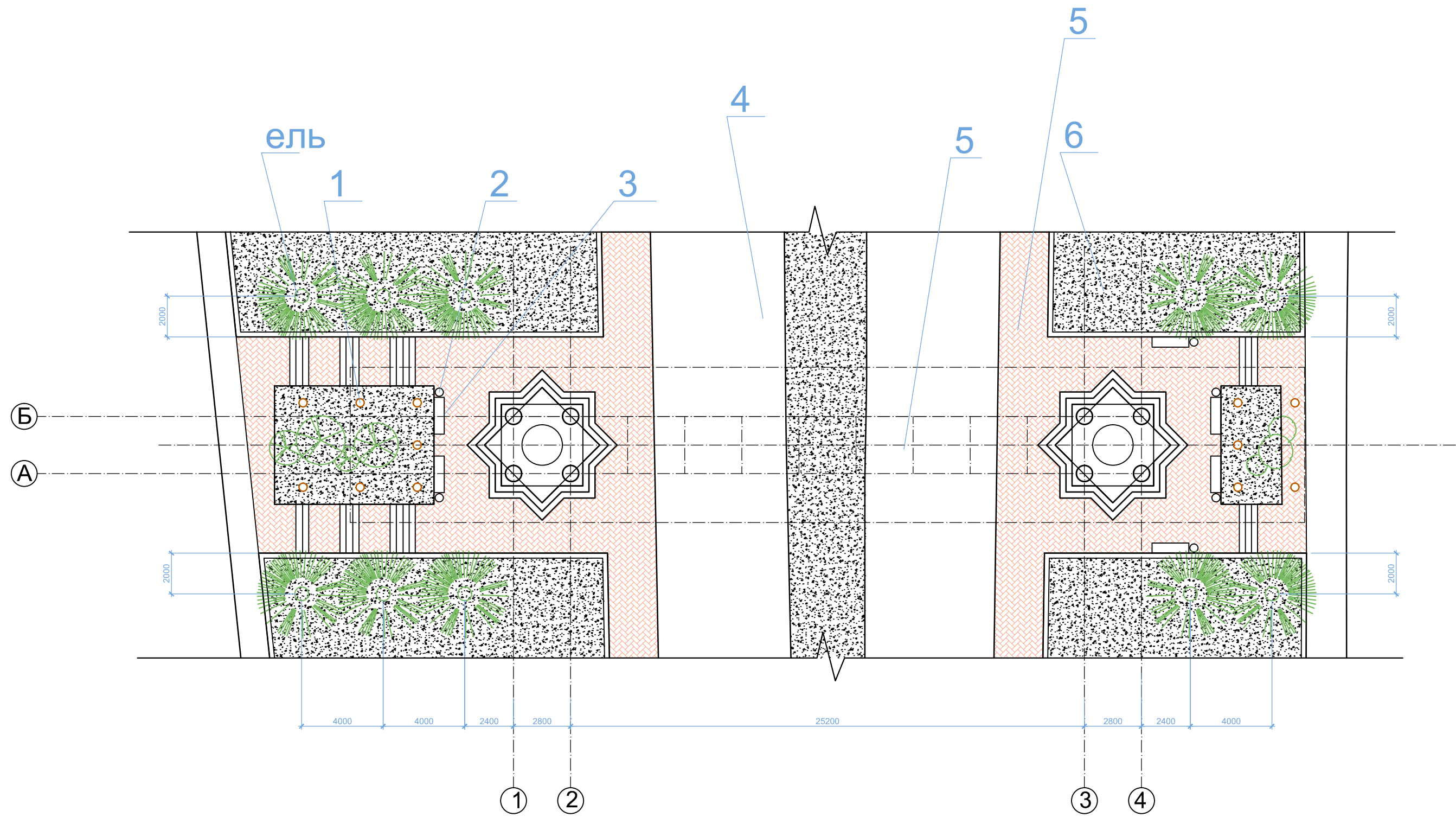
Image © 2017 CNES / Airbus

трасса А-350 АЛМАТЫ - ТАЛДЫКОРГАН



500 m

	Ф.И.О. (Авторы)	подпись	Архитектурно-художественная композиция "Жетісу бесігі" въездной арки г.Талдыкорган Алматинской области	Стадия	Лист	Листов
Архитекторы:	Джакипбаев М.А.			РП	2	
	Рустембеков А.И.					
	Мусылманбеков Б.А.					
	Турсунжанов А.Т.					
	Кусаинов А.М.		Ситуационная схема	Алматы 2017		

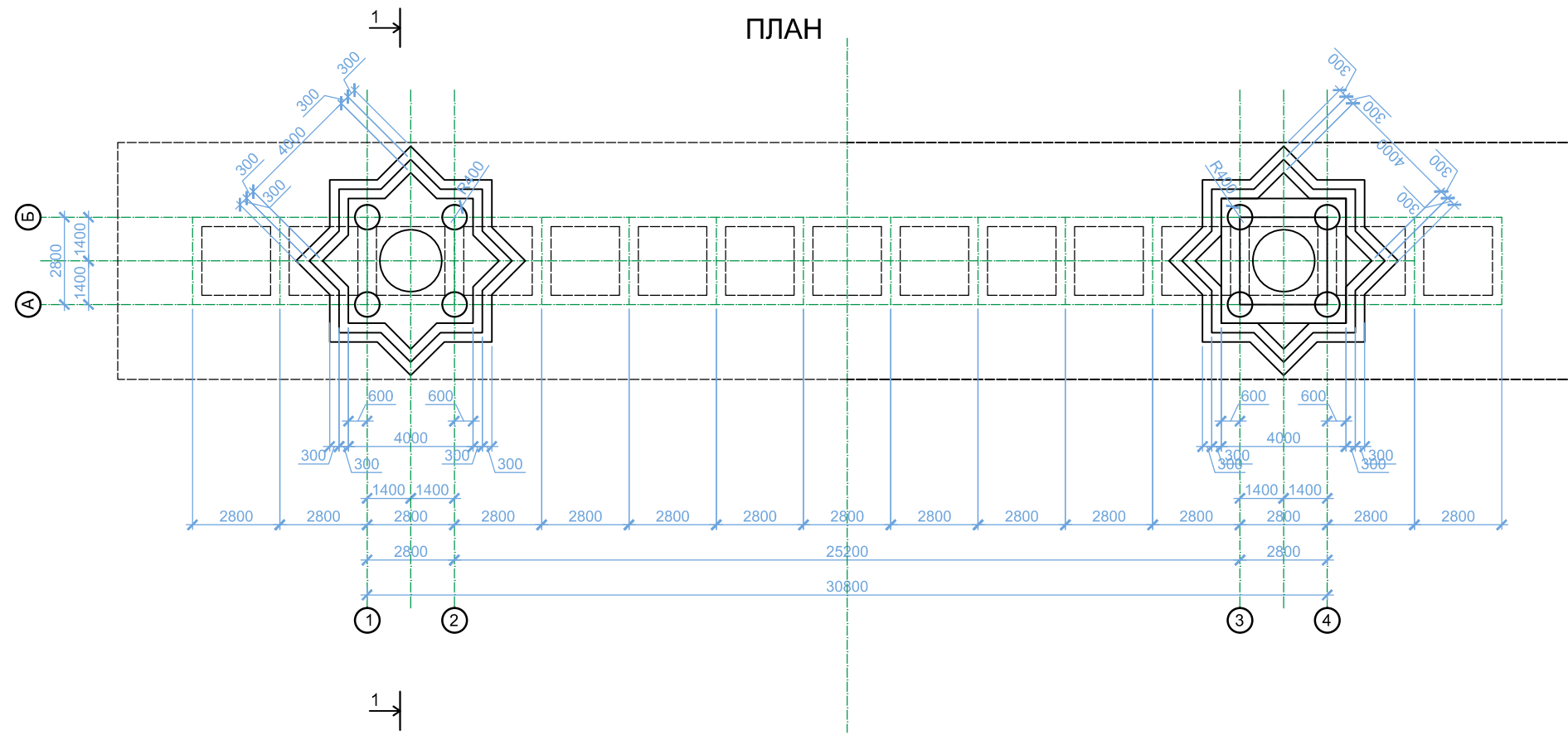


Экспликация генерального плана

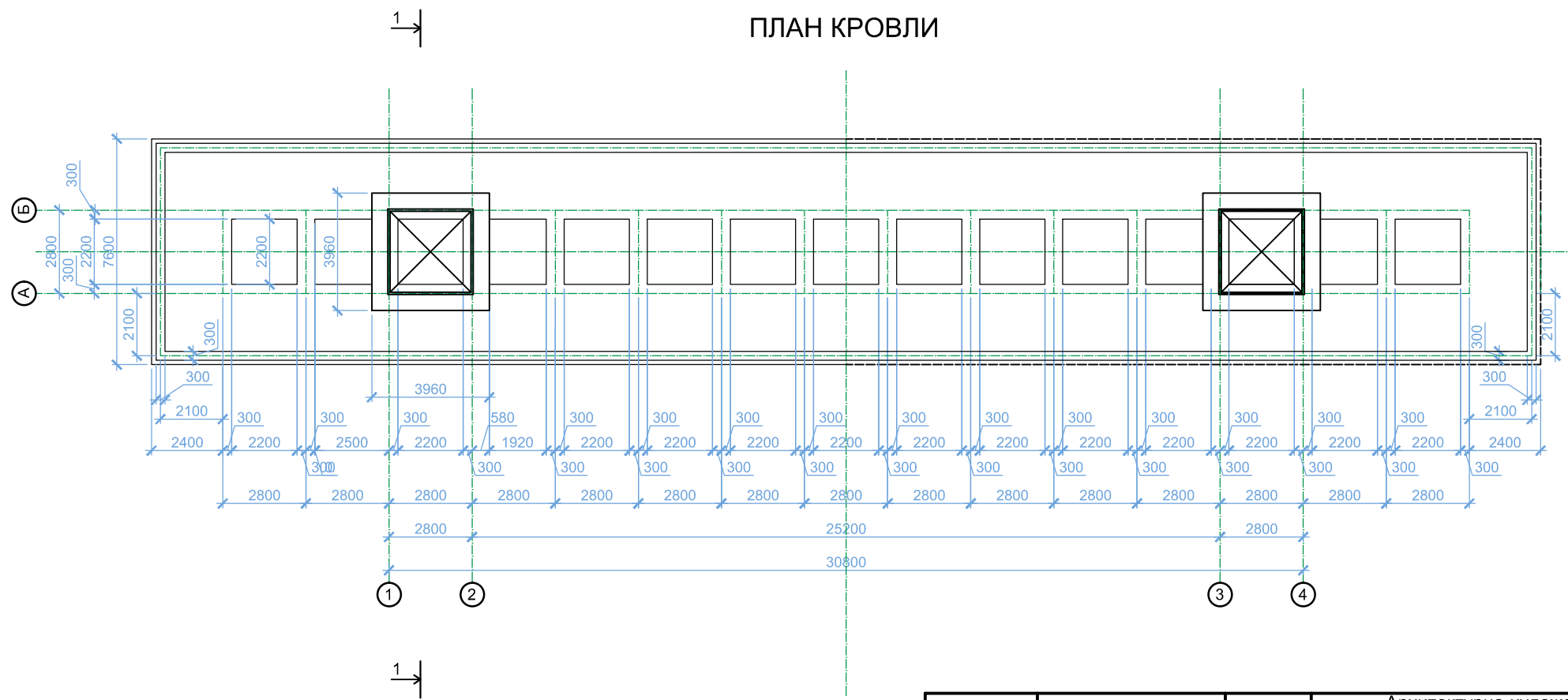
Номер	Наименование	Примечание
1	Фонарь	
2	Урна	
3	Скамья	
4	Трасса Алматы-Талдыкорган	
5	Въездная арка	
6	Озеленение	
7	Тротуарная плитка	

Архитекторы:	Ф.И.О. (Авторы)	подпись	Архитектурно-художественная композиция "Жетісу бесігі" въездной арки г.Талдыкорган Алматинской области	Стадия	Лист	Листов
	Джакипбаев М.А.			РП	3	
	Рустембеков А.И.		Схема генерального плана	Алматы 2017		
	Мусылманбеков Б.А.					
	Турсунжанов А.Т.					
	Кусаинов А.М.					

ПЛАН



ПЛАН КРОВЛИ

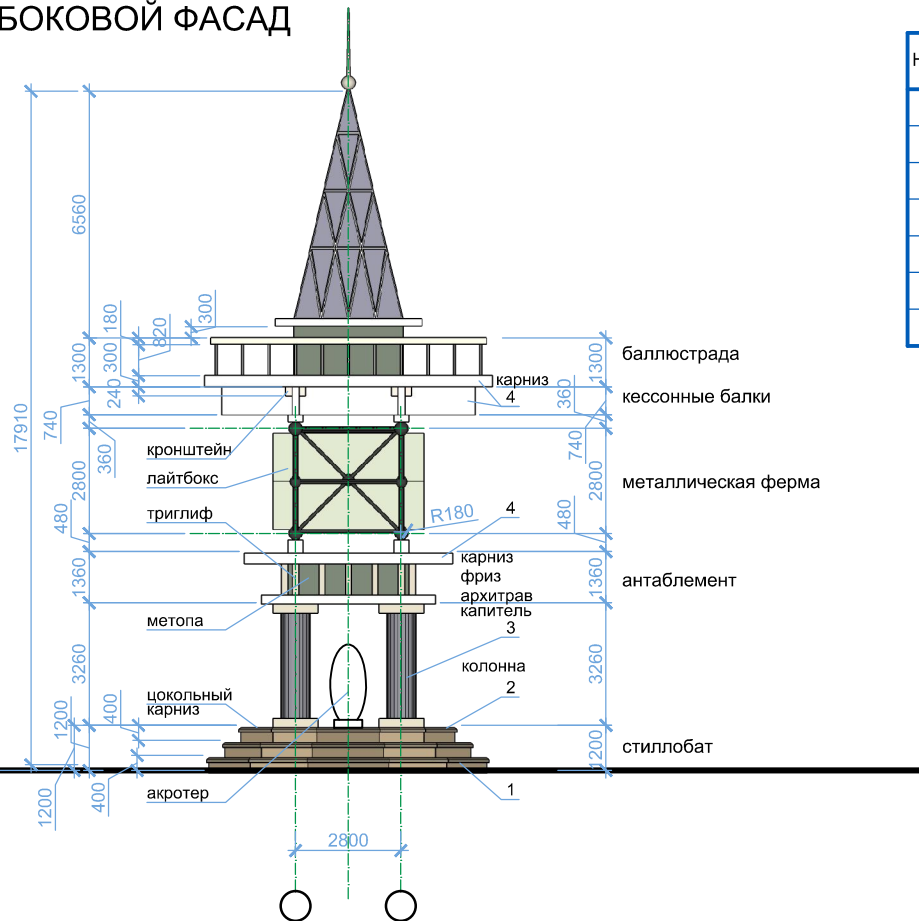


	Ф.И.О. (Авторы)	подпись	Архитектурно-художественная композиция "Жетісу бесігі" въездной арки г.Талдықорган Алматинской области	Стадия	Лист	Листов
Архитекторы:	Джакпбаев М.А.			РП	4	
	Рустембеков А.И.		План, План кровли	Алматы 2017		
	Мусылманбеков Б.А.					
	Турсунжанов А.Т.					
	Кусаинов А.М.					

ГЛАВНЫЙ ФАСАД



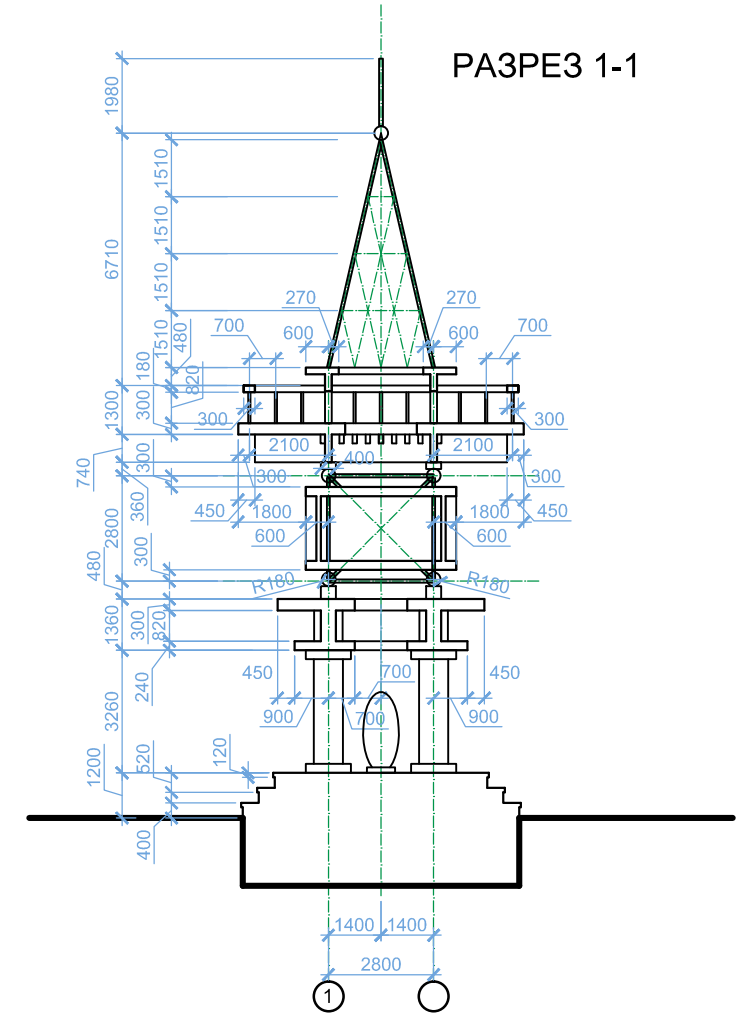
БОКОВОЙ ФАСАД



Экспликация отделочных материалов

Номер	Наименование	Примечание
1	Рустованный гранитный камень	
2	Гранитный камень	
3	Отделка под мрамор	
4	Высококачественная штукатурка	

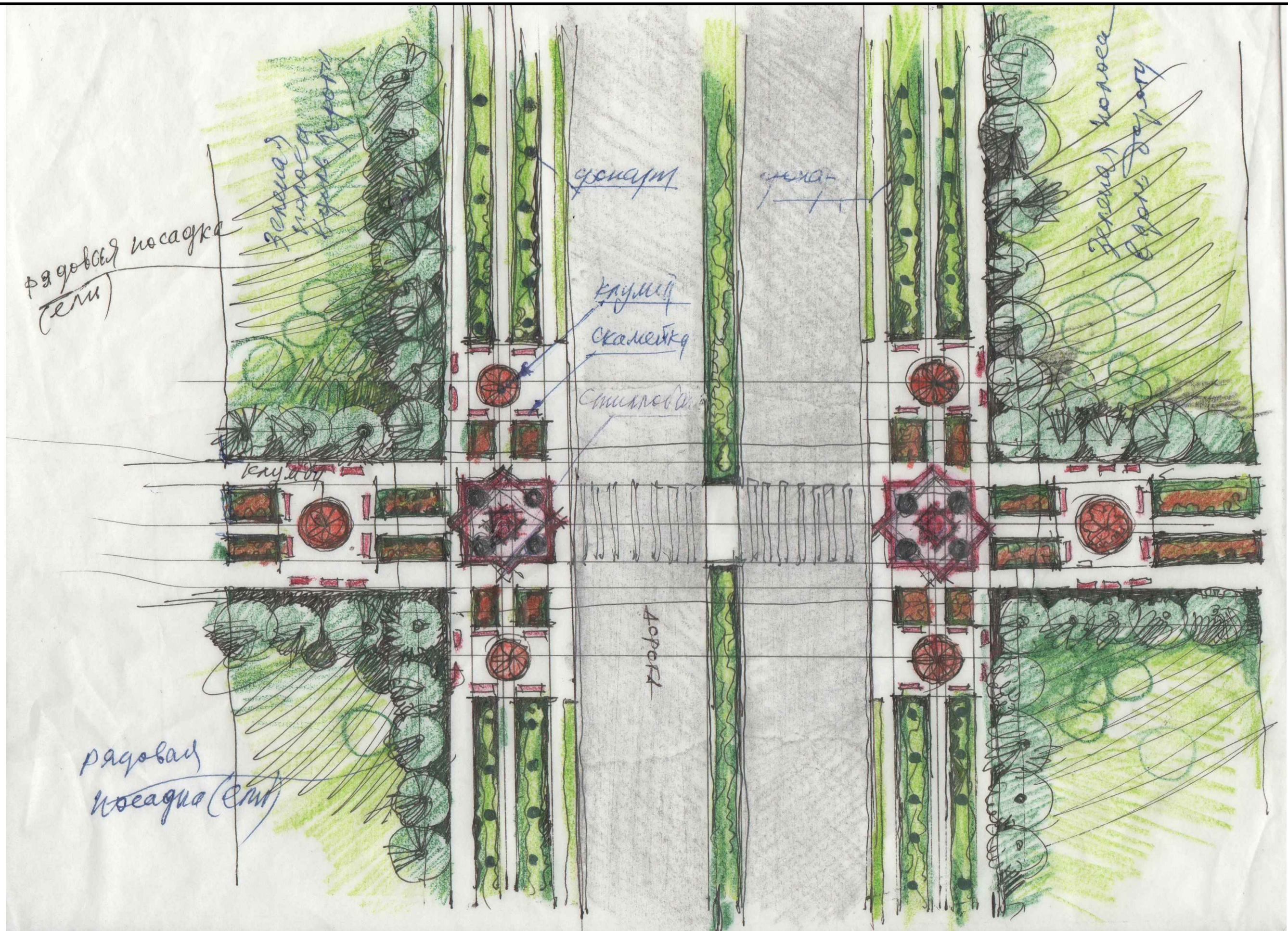
РАЗРЕЗ 1-1



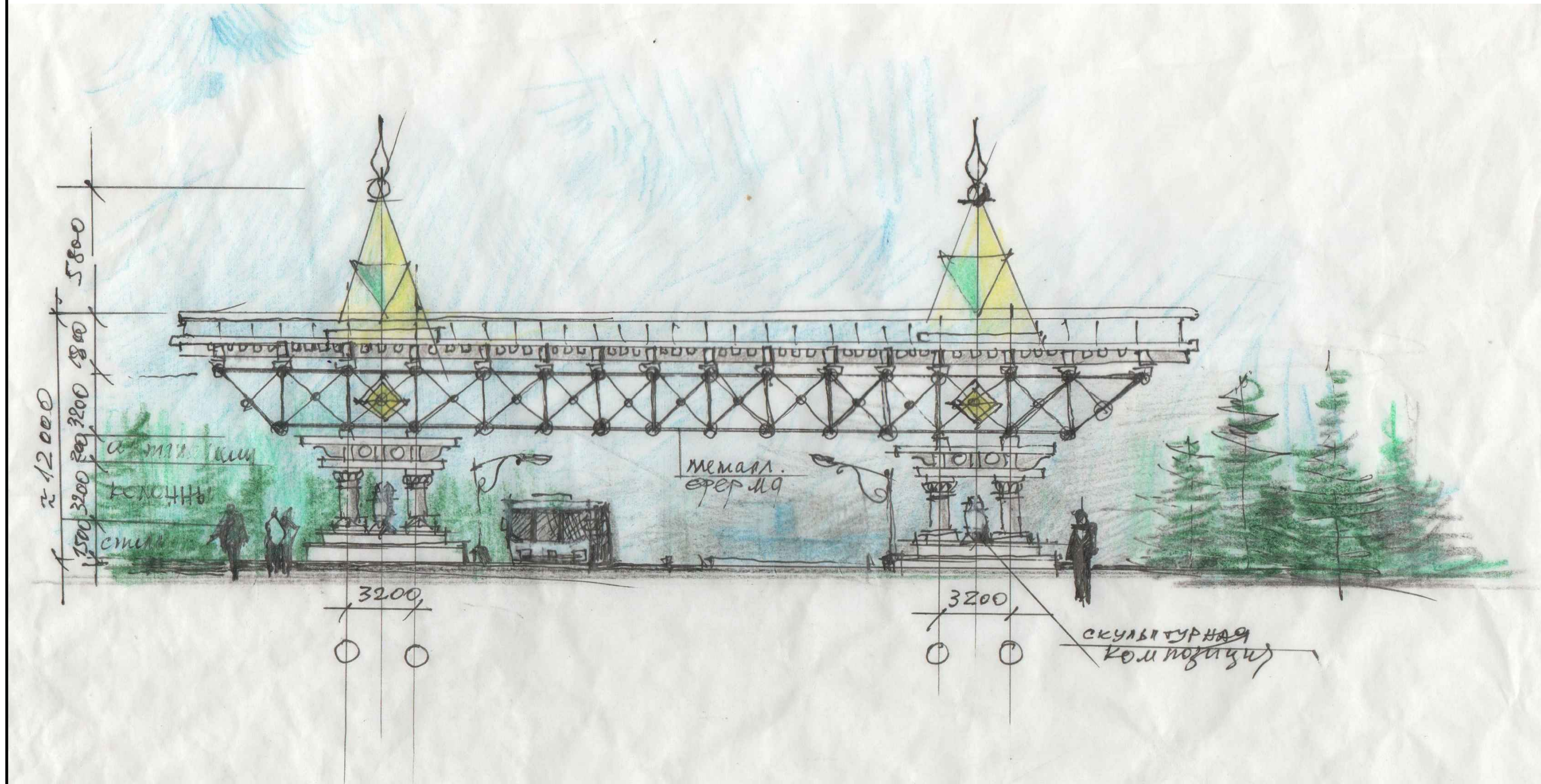
Архитекторы:	Ф.И.О. (Авторы)	подпись	Архитектурно-художественная композиция "Жетісу бесігі" въездной арки г.Талдықорған Алматинской области	Стадия	Лист	Листов
	Джакипбаев М.А.			РП	5	
	Рустембеков А.И.		Фасады, Разрез 1-1	Алматы 2017		
	Мусылманбеков Б.А.					
	Турсунжанов А.Т.					
	Кусаинов А.М.					



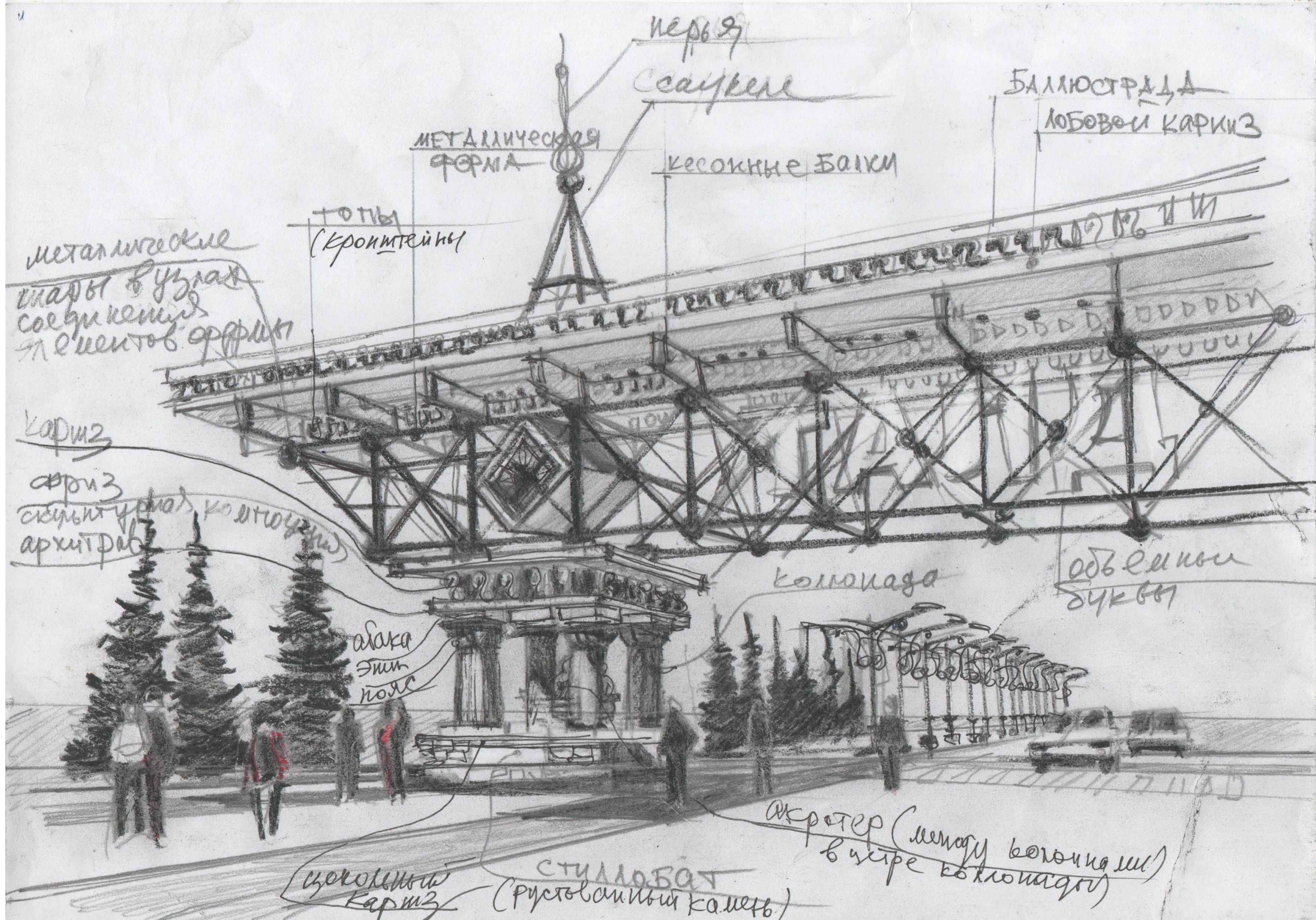
	Ф.И.О. (Авторы)	подпись	Архитектурно-художественная композиция "Жетісу бесігі" въездной арки г.Талдықорған Алматынской области	Стадия	Лист	Листов
Архитекторы:	Джакипбаев М.А.			РП	6	
	Рустембеков А.И.					
	Мусылманбеков Б.А.					
	Турсунжанов А.Т.					
	Кусаинов А.М.		3D-вид в перспективе	Алматы 2017		



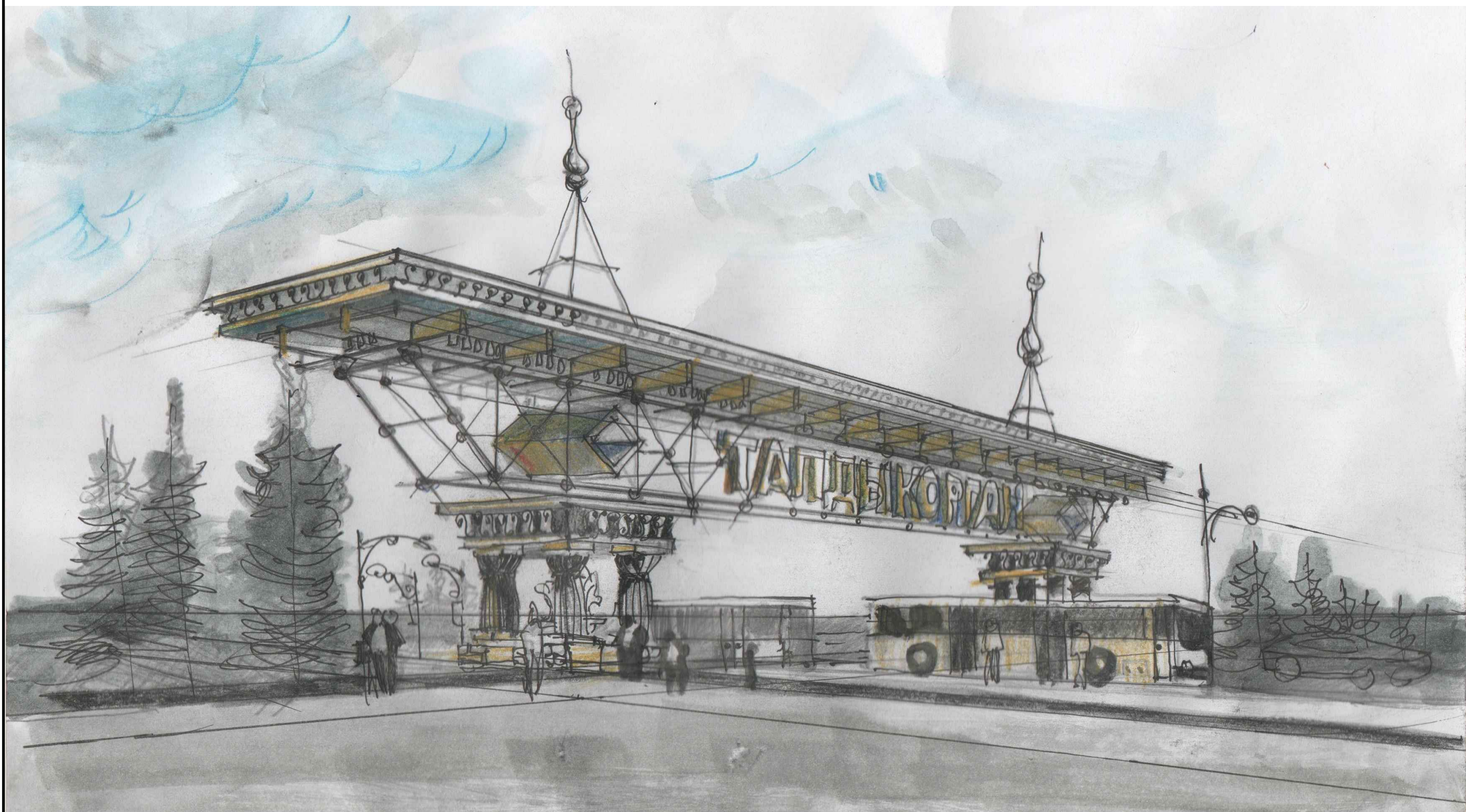
Ф.И.О. (Авторы)	подпись	Архитектурно-художественная композиция "Жетісу бесігі" въездной арки г.Талдықорган Алматинской области	Стадия	Лист	Листов
Архитекторы: Джакипбаев М.А.			РП	7	
Рустембеков А.И.		Ручной эскиз схемы генерального плана	Алматы 2017		
Мусылманбеков Б.А.					
Турсунжанов А.Т.					
Кусаинов А.М.					



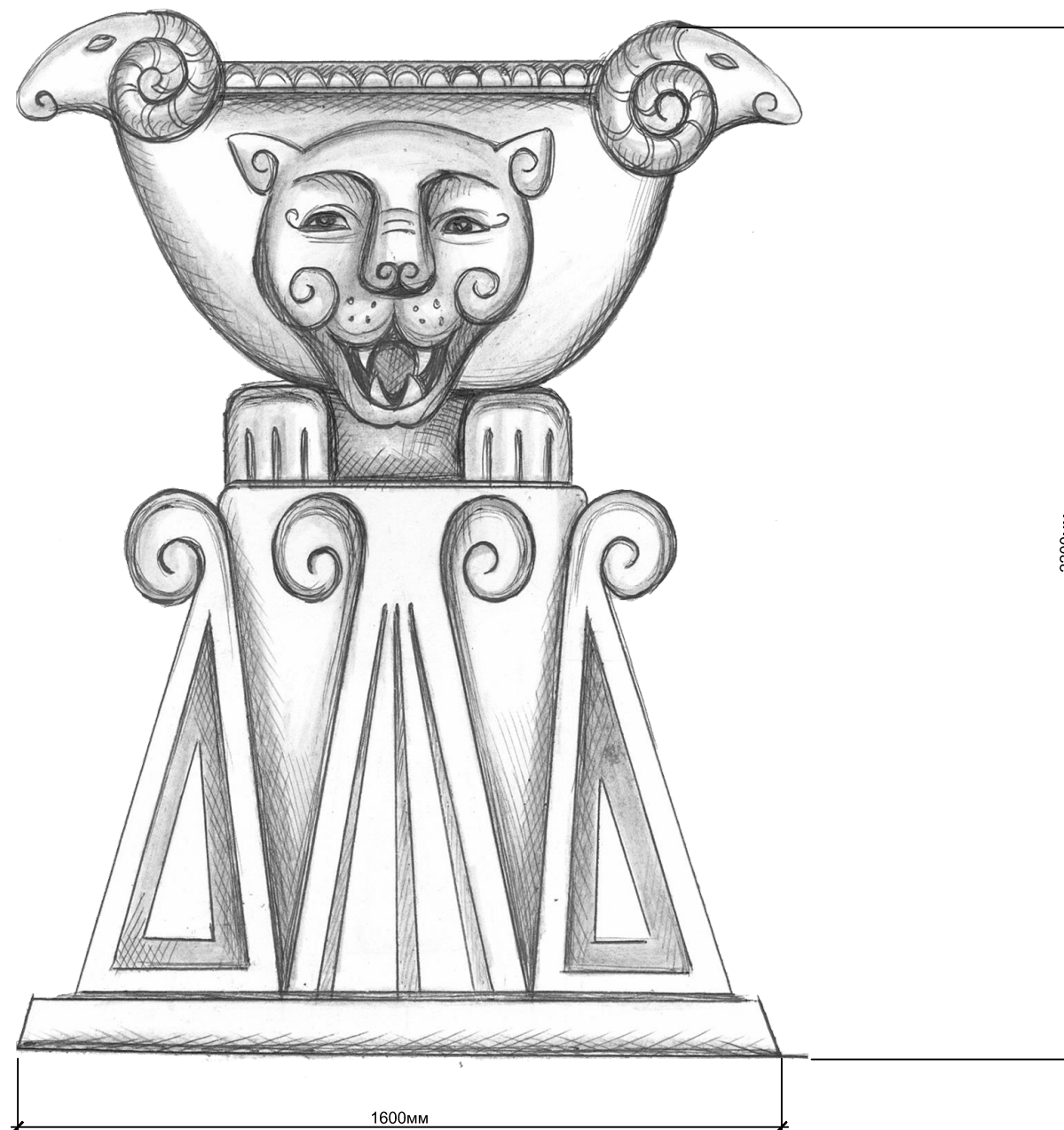
	Ф.И.О. (Авторы)	подпись	Архитектурно-художественная композиция "Жетісу бесігі" въездной арки г.Талдықорган Алматинской области	Стадия	Лист	Листов
Архитекторы:	Джакипбаев М.А.			РП	8	
	Рустембеков А.И.		Ручной эскиз фасада	Алматы 2017		
	Мусылманбеков Б.А.					
	Турсунжанов А.Т.					
	Кусаинов А.М.					



	Ф.И.О. (Авторы)	подпись	Архитектурно-художественная композиция "Жетісу бесігі" въездной арки г.Талдықорган Алматинской области	Стадия	Лист	Листов
Архитекторы:	Джакипбаев М.А.			РП	9	
	Рустембеков А.И.					
	Мусылманбеков Б.А.					
	Турсунжанов А.Т.		Ручной эскиз фрагмента в перспективе с пояснением	Алматы 2017		
	Кусаинов А.М.					



	Ф.И.О. (Авторы)	подпись	Архитектурно-художественная композиция "Жетісу бесігі" въездной арки г.Талдықорған Алматинской области	Стадия	Лист	Листов
Архитекторы:	Джакпбаев М.А.			РП	10	
	Рустембеков А.И.		Ручной эскиз вида в перспективе	Алматы 2017		
	Мусылманбеков Б.А.					
	Турсунжанов А.Т.					
	Кусаинов А.М.					



Легенда.

Издревне наши предки проявляли огромное уважение и почтение к пришедшим гостям. **Казан** - олицетворяет гостеприимство, достаток и единство. Композиция состоит из декоративно-скульптурных элементов: **барсов**, символизирующих независимость и **кошкаргов**, которых подавали самым высококочным гостям.

	Ф.И.О. (Авторы)	подпись	Архитектурно-художественная композиция "Жетісу бесігі" въездной арки г.Талдыкорган Алматинской области	Стадия	Лист	Листов
Скульптор:	Мелдеш Г.Т.			РП	11	
			Эскиз скульптурных форм	Алматы 2017		